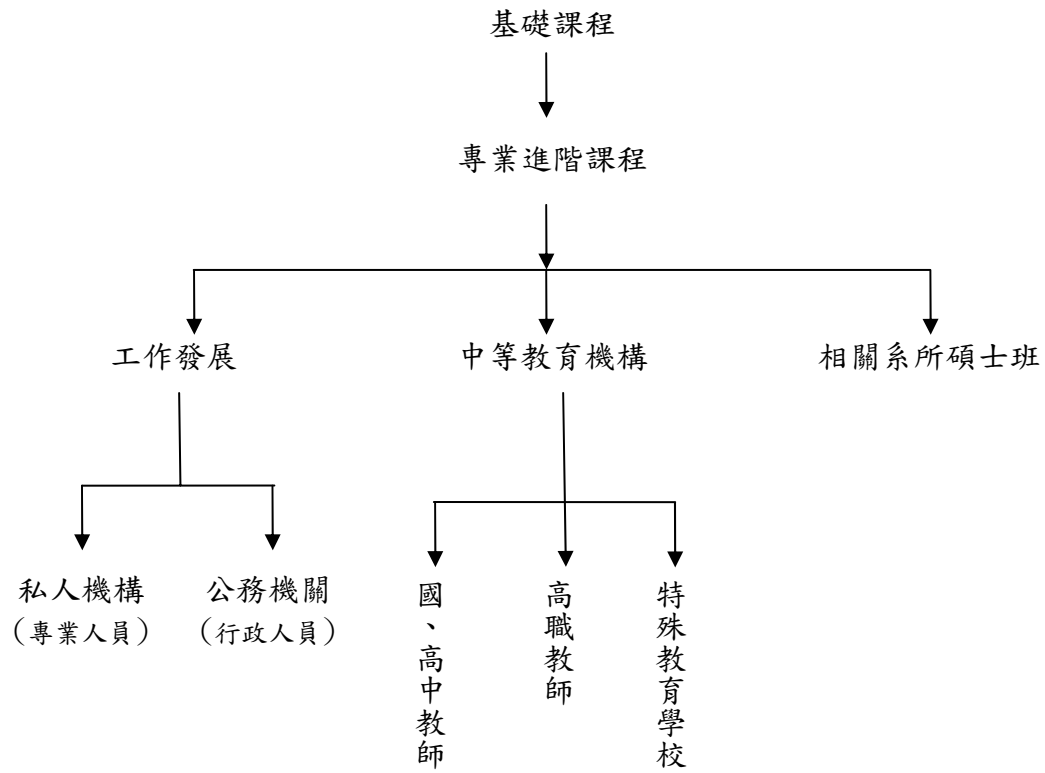


# 彰化師範大學特殊教育學系生涯路徑圖



生涯進程-工作發展

基礎課程  
共同必修

專業進階課程  
組必修

身心障礙組

1. 特殊教育導論
  2. 特殊教育教學設計
  3. 心理與教育測驗
  4. 特殊教育學生評量(同特殊兒童鑑定與評量)
  5. 教育研究法
  6. 心理與教育統計
- 教育心理學  
教育哲學  
教育社會學  
教育概論  
教學原理  
班級經營  
教育測驗與評量  
教學媒體與操作  
課程發展與設計  
輔導原理與實務

資賦優異組

1. 視覺障礙
  2. 聽覺障礙
  3. 智能障礙
  4. 情緒障礙
  5. 學習障礙
  6. 多重障礙
- 身心障礙課程  
行為改變技術  
身心障礙學生教材教法(一)  
身心障礙學生教材教法(二)  
身心障礙學生教材教法(三)  
特殊教育教學實習(身心障礙組)(一)  
特殊教育教學實習(身心障礙組)(二)  
特殊教育教學實習(身心障礙組)(三)

1. 資優教育課程發展
  2. 資優教育專題研究
  3. 創造力教育
  4. 資賦優異學生教材教法(一)
  5. 資賦優異學生教材教法(二)
- 特殊教育教學實習(資賦優異組)(一)  
特殊教育教學實習(資賦優異組)(二)

